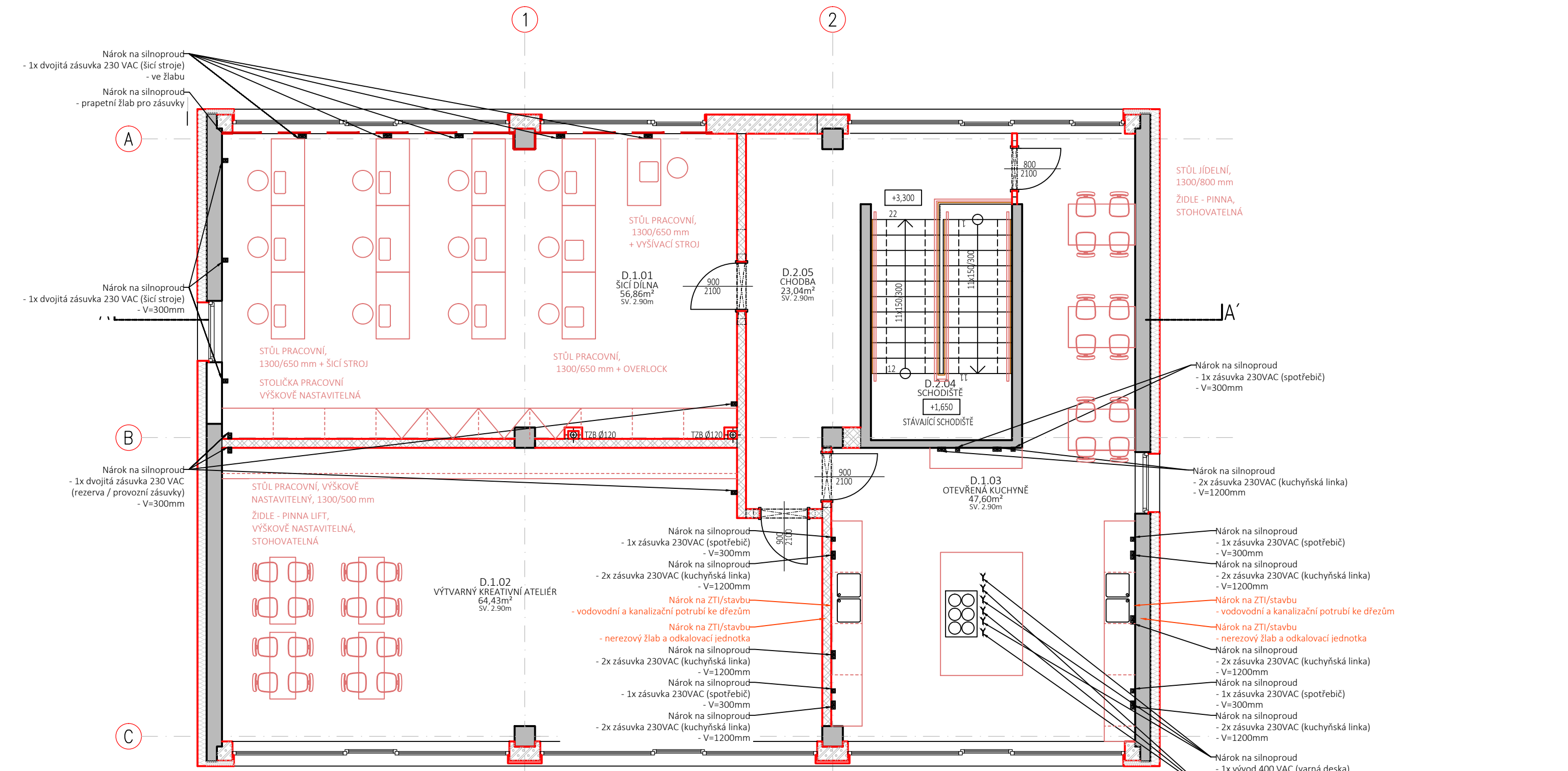


PAVILON 3 / SEKCE A  
PŮDORYS 1.NP

PAVILON 2 / SEKCE B  
PŮDORYS 1.NP

PAVILON 1 / SEKCE C  
PŮDORYS 1.NP



PAVILON 3 / SEKCE D  
PŮDORYS 2.NP

### LEGENDA MÍSTNOSTÍ

| Číslo  | Jméno             | Plocha (M2) | Podlaha   | Stěny                          | Strop             | SV       | Objem (M3) |
|--------|-------------------|-------------|-----------|--------------------------------|-------------------|----------|------------|
| A.1.01 | SÁL PRO ROBOTIKU  | 68,20       | MARMOLEUM | OMITKA VÁPENOCEMENTOVÁ STUKOVÁ | AKUSTICKÝ PODHLED | SV 2,90M |            |
| A.1.02 | ODBOŘNÝ KABINET   | 23,93       | MARMOLEUM | OMITKA VÁPENOCEMENTOVÁ STUKOVÁ | AKUSTICKÝ PODHLED | SV 2,90M |            |
| A.1.03 | SKLAD             | 12,75       | MARMOLEUM | OMITKA VÁPENOCEMENTOVÁ STUKOVÁ | PLNÝ SDK PODHLED  | SV 2,90M |            |
| A.1.04 | PROMYSLOVÝ DESIGN | 59,82       | MARMOLEUM | OMITKA VÁPENOCEMENTOVÁ STUKOVÁ | AKUSTICKÝ PODHLED | SV 2,90M |            |
| A.1.05 | WC M              | 7,12        | STĚRKA    | OMITKA VÁPENOCEMENTOVÁ STUKOVÁ | PLNÝ SDK PODHLED  | SV 2,90M |            |
| A.1.06 | WC Ž              | 7,72        | STĚRKA    | OMITKA VÁPENOCEMENTOVÁ STUKOVÁ | PLNÝ SDK PODHLED  | SV 2,90M |            |
| A.1.07 | VÝTAH             | 2,36        | -         | OMITKA VÁPENOCEMENTOVÁ STUKOVÁ | -                 | -        |            |
| A.1.08 | CHODBA            | 24,50       | STĚRKA    | OMITKA VÁPENOCEMENTOVÁ STUKOVÁ | AKUSTICKÝ PODHLED | SV 2,65M |            |
| A.1.09 | SCHODIŠTĚ         | 11,88       | MARMOLEUM | OMITKA VÁPENOCEMENTOVÁ STUKOVÁ | -                 | -        |            |

Součet podlahové plochy: 218,28

### SEKCE B

| Číslo  | Jméno                       | Plocha (M2) | Podlaha | Stěny                          | Strop             | SV       | Objem (M3) |
|--------|-----------------------------|-------------|---------|--------------------------------|-------------------|----------|------------|
| B.1.01 | DŘEVO - KUTIL MINI          | 28,84       | STĚRKA  | OMITKA VÁPENOCEMENTOVÁ STUKOVÁ | AKUSTICKÝ PODHLED | SV 2,90M |            |
| B.1.02 | SKLAD                       | 5,45        | STĚRKA  | OMITKA VÁPENOCEMENTOVÁ STUKOVÁ | PLNÝ SDK PODHLED  | SV 2,90M |            |
| B.1.03 | SKLAD MATERIÁLU             | 7,52        | STĚRKA  | OMITKA VÁPENOCEMENTOVÁ STUKOVÁ | PLNÝ SDK PODHLED  | SV 2,90M |            |
| B.1.04 | TECHNICKÁ MÍSTNOST          | 8,04        | STĚRKA  | OMITKA VÁPENOCEMENTOVÁ STUKOVÁ | MALBA VÁPENNÁ     | SV 3,00M |            |
| B.1.05 | CHODBA                      | 10,84       | STĚRKA  | OMITKA VÁPENOCEMENTOVÁ STUKOVÁ | PLNÝ SDK PODHLED  | SV 2,90M |            |
| B.1.06 | SÁTKA M                     | 16,84       | STĚRKA  | OMITKA VÁPENOCEMENTOVÁ STUKOVÁ | PLNÝ SDK PODHLED  | SV 2,90M |            |
| B.1.07 | SÁTKA Ž                     | 16,83       | STĚRKA  | OMITKA VÁPENOCEMENTOVÁ STUKOVÁ | PLNÝ SDK PODHLED  | SV 2,90M |            |
| B.1.08 | MULTIFUNKČNÍ OTEVŘENÁ DÍLNA | 79,90       | STĚRKA  | OMITKA VÁPENOCEMENTOVÁ STUKOVÁ | AKUSTICKÝ PODHLED | SV 2,90M |            |
| B.1.09 | RECEPCE                     | 12,72       | STĚRKA  | OMITKA VÁPENOCEMENTOVÁ STUKOVÁ | AKUSTICKÝ PODHLED | SV 2,90M |            |
| B.1.10 | WC ZAMĚSTNANCŮ              | 3,67        | STĚRKA  | OMITKA VÁPENOCEMENTOVÁ STUKOVÁ | RASTROVÝ PODHLED  | SV 2,50M |            |
| B.1.11 | WC ZAMĚSTNANCŮ              | 3,60        | STĚRKA  | OMITKA VÁPENOCEMENTOVÁ STUKOVÁ | RASTROVÝ PODHLED  | SV 2,50M |            |
| B.1.12 | VSTUPNÍ HALA                | 6,17        | STĚRKA  | OMITKA VÁPENOCEMENTOVÁ STUKOVÁ | AKUSTICKÝ PODHLED | SV 2,90M |            |

Součet podlahové plochy: 202,42

### SEKCE C

| Číslo  | Jméno                      | Plocha (M2) | Podlaha   | Stěny                          | Strop             | SV       | Objem (M3) |
|--------|----------------------------|-------------|-----------|--------------------------------|-------------------|----------|------------|
| C.1.01 | HRNČÍŘSKÝ KRUH             | 39,96       | STĚRKA    | OMITKA VÁPENOCEMENTOVÁ STUKOVÁ | AKUSTICKÝ PODHLED | SV 2,90M |            |
| C.1.02 | VÝTVARNÝ KREATIVNÍ ATÉLIER | 64,60       | MARMOLEUM | OMITKA VÁPENOCEMENTOVÁ STUKOVÁ | AKUSTICKÝ PODHLED | SV 2,90M |            |
| C.1.03 | KUTIL - KOV, DŘEVO         | 54,88       | STĚRKA    | OMITKA VÁPENOCEMENTOVÁ STUKOVÁ | AKUSTICKÝ PODHLED | SV 2,90M |            |
| C.1.04 | UKLID, PRÁNÍ               | 5,61        | STĚRKA    | OMITKA VÁPENOCEMENTOVÁ STUKOVÁ | PLNÝ SDK PODHLED  | SV 2,90M |            |
| C.1.05 | WC M                       | 4,61        | STĚRKA    | OMITKA VÁPENOCEMENTOVÁ STUKOVÁ | PLNÝ SDK PODHLED  | SV 2,90M |            |
| C.1.06 | WC Ž                       | 4,60        | STĚRKA    | OMITKA VÁPENOCEMENTOVÁ STUKOVÁ | PLNÝ SDK PODHLED  | SV 2,90M |            |
| C.1.07 | WC HANDICAP                | 4,93        | STĚRKA    | OMITKA VÁPENOCEMENTOVÁ STUKOVÁ | PLNÝ SDK PODHLED  | SV 2,90M |            |
| C.1.08 | CHODBA                     | 18,60       | STĚRKA    | OMITKA VÁPENOCEMENTOVÁ STUKOVÁ | AKUSTICKÝ PODHLED | SV 2,65M |            |

Součet podlahové plochy: 200,03

### SEKCE D

| Číslo  | Jméno                      | Plocha (M2) | Podlaha   | Stěny                          | Strop             | SV       | Objem (M3) |
|--------|----------------------------|-------------|-----------|--------------------------------|-------------------|----------|------------|
| D.2.01 | SÍČ DÍLNA                  | 56,86       | MARMOLEUM | OMITKA VÁPENOCEMENTOVÁ STUKOVÁ | AKUSTICKÝ PODHLED | SV 2,90M |            |
| D.2.02 | VÝTVARNÝ KREATIVNÍ ATÉLIER | 64,60       | MARMOLEUM | OMITKA VÁPENOCEMENTOVÁ STUKOVÁ | AKUSTICKÝ PODHLED | SV 2,90M |            |
| D.2.03 | OTEVŘENÁ KUCHYŇKA          | 47,40       | STĚRKA    | OMITKA VÁPENOCEMENTOVÁ STUKOVÁ | AKUSTICKÝ PODHLED | SV 2,90M |            |
| D.2.04 | SCHODIŠTĚ                  | 12,25       | MARMOLEUM | OMITKA VÁPENOCEMENTOVÁ STUKOVÁ | AKUSTICKÝ PODHLED | SV 2,90M |            |
| D.2.05 | CHODBA                     | 23,04       | MARMOLEUM | OMITKA VÁPENOCEMENTOVÁ STUKOVÁ | AKUSTICKÝ PODHLED | SV 2,90M |            |
| D.2.06 | SKLAD                      | 17,2        | MARMOLEUM | OMITKA VÁPENOCEMENTOVÁ STUKOVÁ | AKUSTICKÝ PODHLED | SV 2,90M |            |
| D.2.07 | KABINET                    | 23,04       | -         | OMITKA VÁPENOCEMENTOVÁ STUKOVÁ | AKUSTICKÝ PODHLED | SV 2,90M |            |
| D.2.08 | VÝTAH                      | 2,19        | -         | OMITKA VÁPENOCEMENTOVÁ STUKOVÁ | AKUSTICKÝ PODHLED | SV 2,90M |            |

Součet podlahové plochy: 242,13

### LEGENDA MATERIÁLŮ

|  |   |
|--|---|
|  | STÁVAJÍCÍ SKELET MS 71                                      |
|  | TEPELNÉ IZOLAČNÍ PÓROBETONOVÉ TVÁRNICE 300 - 375/599/249 MM |
|  | NOVÉ VYSOKOPEVNOSTNÍ AKUSTICKÉ BET. TVÁRNICE 175/300/198 MM |
|  | NOVÉ PŘÍČKOVÉ BET. TVÁRNICE 120/500/198 MM                  |
|  | NOVÉ PŘÍČKOVÉ BET. TVÁRNICE 70/500/190 MM                   |
|  | NOVÉ DOZDÍVKY PÓROBETONOVÉ TVÁRNICE 200-300/599/249 MM      |
|  | NOVÁ TEPELNÁ IZOLACE ETICS TL 160 MM                        |
|  | GRAFITOVÉ IZOLAČNÍ DESKY $\lambda \leq 0,031$ W/(m.K)       |
|  | VYBAVENÍ  |

$\pm 0,000 =$  stávající podlaha přízemí = 193,70 m.n.m. Bv

GENIÁL PROJEKTANT

|  |  |   |  |
|--|--|---|--|
| <b>3+1 architekti</b>  |  | 3+1 architekti<br>Slavkova 1<br>400 01 Ústí nad Labem<br>www.31architekti.cz<br>IČO: 692 985 21   |  |
| PROJEKTANT ČÁSTI DOKUMENTACE   |  | INVESTOR  |  |
| 3+1 architekti<br>Slavkova 1<br>400 01 Ústí nad Labem<br>www.31architekti.cz |  | Dům dětí a mládeže a zařízení pro další vzdělávání pedagogických pracovníků, Ústí nad Labem, p. o.<br>Velká Hradební 1025/19<br>400 01 Ústí nad Labem |  |
| HLAVNÍ INŽENÝR PROJEKTU  |  | KONTAKT   |  |
| Ing. arch. Pavel Plánicka<br>autORIZOVANÝ ARCHITEKT ČKA č. 03 397            |  | U/ +420 777 040 392<br>e/ planicka@31architekti.cz  |  |
| ZODPOVĚDNÝ PROJEKTANT  |  | KONTAKT   |  |
| Ing. arch. Pavel Plánicka  |  | +420 777 040 392 / planicka@31architekti.cz   |  |
| VYPRACOVATEL   |  | KONTAKT   |  |
| Ing. Jiřka Gazdová   |  | +420 739 052 603 / gazdova@31architekti.cz  |  |
| STAVBA   |  | MÍSTO STAVBY  |  |
| ŘEMESLNÉ DÍLNY KAMENÁŘK<br>PŘI DDM ÚL  |  | Ústí n/L - Střekov, Kamenná č.p. 1431/3   |  |
| STUPEŇ DOKUMENTACE   |  | KATASTR   |  |
| DSP - Dokumentace pro stavební povolení                                      |  | KÚ Střekov 775258   |  |
| ČÁST PROJEKTOVÉ DOKUMENTACE  |  | ČÍSLO ZÁKAZY  |  |
| D.01.1. ARCHITEKTONICKO - STAVEBNÍ   |  | P234  |  |
| VÝKRES   |  | DATUM VÝSTUPU   |  |
| 1:75   |  | 17.06.2024  |  |
|  |  | FORMÁT  |  |
|  |  | A1  |  |
|  |  | MĚŘÍTKO   |  |
|  |  | 1:75  |  |
|  |  | Č. VÝKRESU  |  |
|  |  | D.01.1.2.12   |  |